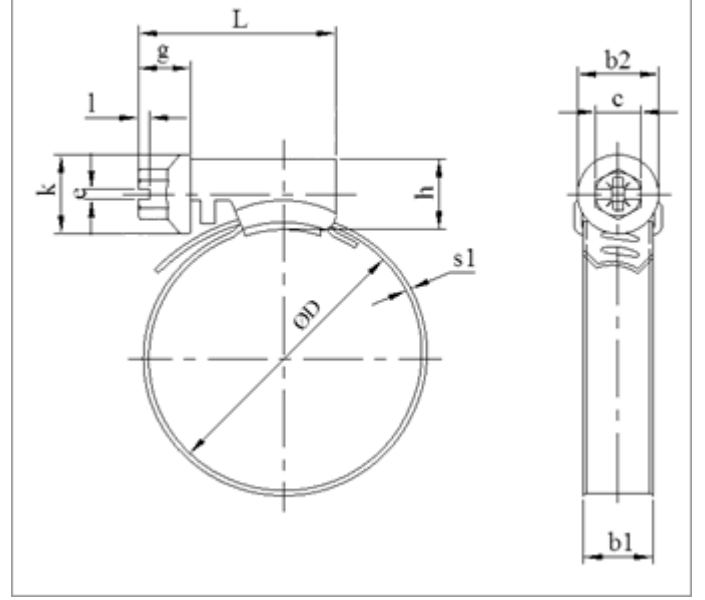


C3 Delikli Tip Hortum Kelepçeleri



Ölçüler

Ürün Kod No	Ø D (mm)	Ø D (inch)	L	s1	b1	c	e	g	h	l	k	b2
C3-01	51-72	2" - 2 3/4"	±0.5	±0.03	+0.2 -0.1	-0.1	±0.1	±0.3	±0.15	±0.1	+0.3 -0.1	+0.3 -0.1
C3-02	57-76	2 1/4" - 3"										
C3-03	65-82	2 9/16" - 3 1/4"										
C3-04	76-92	3" - 3 5/8"										
C3-05	85-103	3 11/32" - 4 1/6"										
C3-06	92-110	3 5/8" - 4 5/16"										
C3-07	105-121	4 1/8" - 4 3/4"										
C3-08	115-135	4 1/2" 5 5/16"										
C3-09	130-146	5 1/8" - 5 2/4"										
C3-10	146-164	5 3/4" - 6 7/16"										

Tork Değerleri

Ölçü ØD (mm)	Sıkma Torku	Bozulma Torku
51 - 72 .. 146 -164	3.5 Nm	4 Nm

Materyaller

1. Grup	
Bant	Malzeme No: 1,0347 (DC03) C590 Özel Çelik
Kapak	Malzeme No: 1,0330 (DC01) C340 Özel Çelik
Vida	Malzeme No: 1,0402 (C22B) Özel Prosesli Çinko Kaplama
Tuz Testi	72 h (ASTMB 117 Standardında)

Boşta Çalışma Tork değeri

Çapsal Aralık (mm)	Boşta Çalışma Torku (Nm)
Ø 51 ... Ø 164	max. 0,5