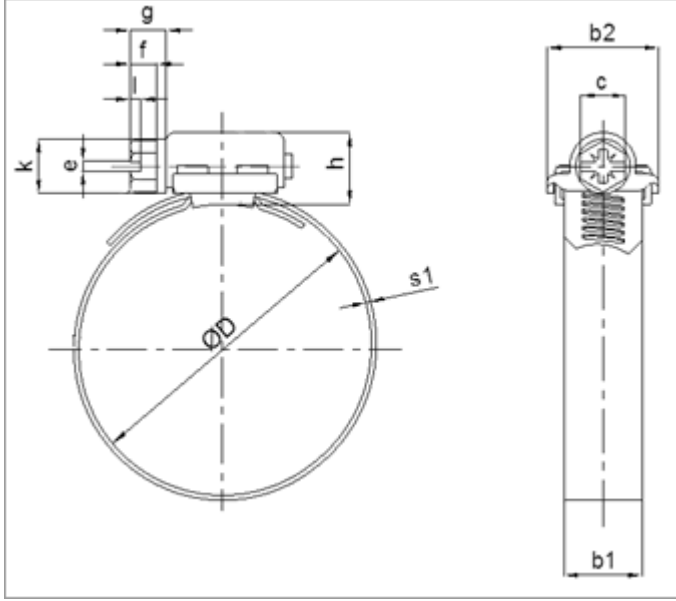


Kordonlu Tip Hortum Kelepçeleri



Ölçüler

Ürün Kod No	Ø D (mm)	Ø D (inch)	s1 ±0.05	b1 ±0.3	b2 ±0.3	c -0.1	e +0.3 -0.1	f ±0.3	g +0.3 -0.1	h +0.4 -0.3	l ±0.1	k ±0.2
D-01	19-26		0,70	13.0	18,6	7.0	1,5	5.0	8.0	12.0	1,80	9.0
D-02	20-32	3/4" - 1 1/4"										
D-03	23-35	8/9" - 1 3/8"										
D-04	25-40	1" - 1 5/8"										
D-05	30-45	1 1/6" - 1 3/4"										
D-06	32-50	1 1/4" - 2"										
D-07	40-60	1 5/8" - 1 3/8"										
D-08	50-70	2" - 2 3/4"										
D-09	60-80	2 3/8" - 3 1/8"										
D-10	70-90	2 3/4" - 3 1/2"										
D-11	80-100	3 1/8" - 4"										
D-12	90-110	3 1/2" - 4 3/8"										
D-13	100-120	4" - 4 3/4"										
D-14	110-130	4 3/8" - 5 1/8"										
D-15	120-140	4 3/4" - 5 1/2"										
D-17	130-150	5 1/8" - 5 7/8"										
D-17	140-160	5 1/2" - 6 1/4"										

Tork Değerleri

Ölçü ØD (mm)	Sıkma Torku	Bozulma Torku
Ø19 .. Ø26 Ø23 .. Ø35	6 Nm	7 Nm

Ø25 .. Ø40 Ø140 .. Ø160

6 Nm

7 Nm

Materyaller

1. Grup	
Bant	Malzeme No: 1.0330 (DC 01 -C590) Özel Çelik
Kapak	Malzeme No: 1.0347 (DC 03 -LC) Özel Çelik
Köprü	Malzeme No: 1.0330 (DC 01 -C340) Özel Çelik
Vida	Malzeme No: 1.0402 (DC 01 -C22B) Özel Prosesli Çinko Kaplama
Tuz Testi	Blue Zinc 250h (ASTMB 117 Standardında) Yellow Zinc 400h (ASTMB 117 Standardında)
2. Grup	
Bant, Kapak, Köprü	Malzeme No: 1.4016 (X6 Cr 17) Paslanmaz Çelik
Vida	Malzeme No: 1.0402 (DC 01 -C22B) Özel Prosesli Çinko Kaplama
Tuz Testi	Blue Zinc 250h (ASTMB 117 Standardında) Yellow Zinc 400h (ASTMB 117 Standardında)
3. Grup	
Bant, Kapak, Köprü, Vida	Malzeme No: 1.4301 (X5 Cr Ni 18 -10) Anti Manyetik Paslanmaz Çelik
Tuz Testi	800 h (ASTMB 117 Standardı)

Boşta Çalışma Tork değeri

Çapsal Aralık (mm)	Boşta Çalışma Torku (Nm)
Ø 19 ... Ø 160	max. 1,0